

NC入出力装置

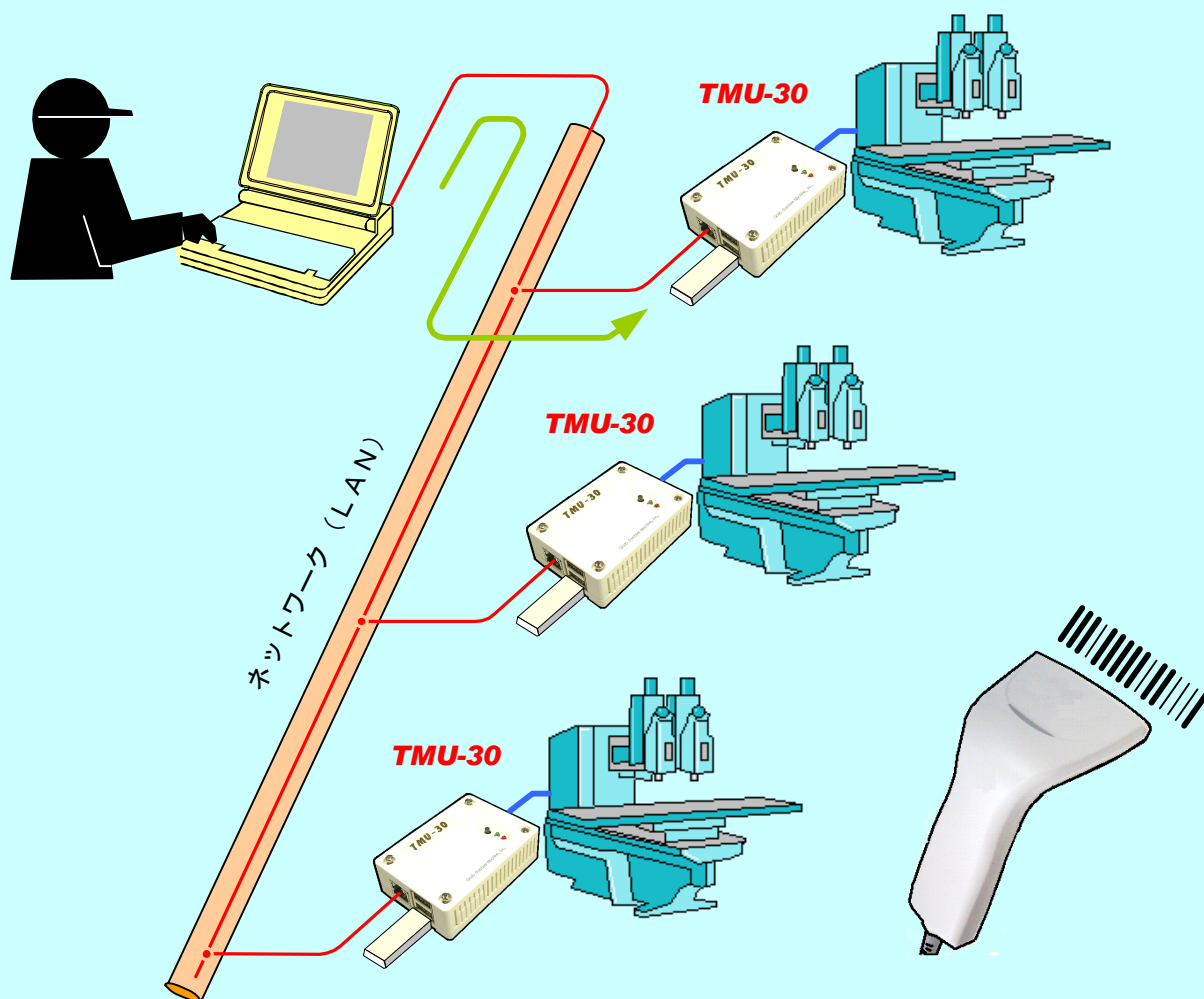
TMU-30 ネットワーク運用

こんなお悩みを解決

- ⌘ 複数ある加工機のプログラムを事務所で直接管理したい
- ⌘ NC装置のメモリ容量が少なくて全部のプログラムが入らない
- ⌘ 多品種加工のためプログラムの数が多く加工も頻繁に変化する
- ⌘ 間違ったプログラムで加工することがよくある
- ⌘ 現場で複雑な操作では困る
- ⌘ 最低限の投資で設備したい

ご提案します

全てのNC加工機のプログラムをパソコンで一括管理



加工プログラムをバーコードリーダーで一発呼び出し

Godo System Machine Corporation.

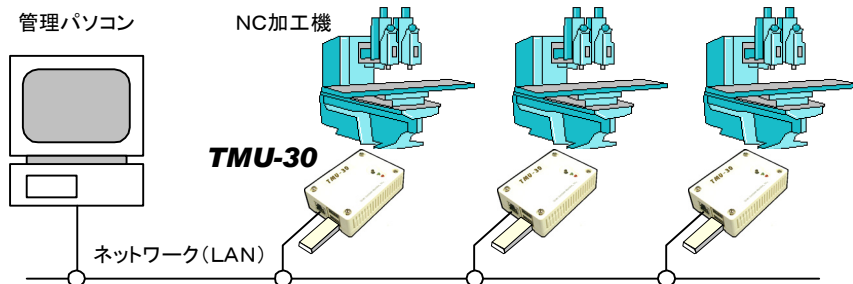
ネットワーク接続でNC加工機のプログラムを一元管理

ネットワークを利用して、離れた場所にあるパソコンより、NC加工機に装着されたTMU-30のNCプログラムを管理することができます。※1

NC装置からは、リード操作を行なうだけでNC装置のメモリに転送されます。※2

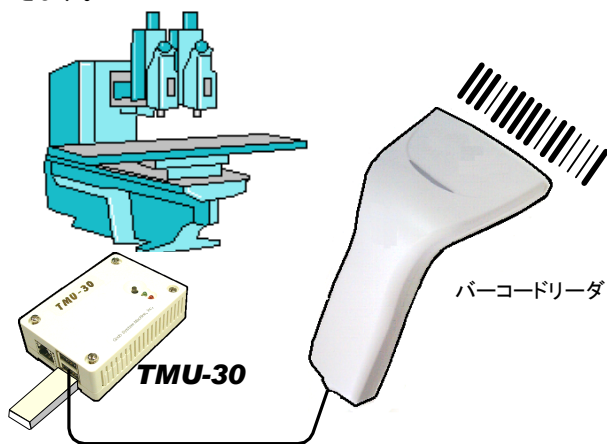
パソコンから各TMU-30に転送されたNCプログラムファイルは、TMU-30本体に装着されているUSBメモリに保存されます。従って、万一ネットワークに障害が発生しても、加工作業に影響はありません。

NC装置のメモリに登録できない長いNCプログラムの場合は、DNC運転(外部から送られるNCプログラムで直接運転する機能)も可能です。※3



加工プログラムをバーコードリーダーで一発呼び出し

複数のNCプログラムファイルをTMU-30に保存している場合、NCプログラムを呼び出す作業にバーコードリーダーを使います。※4
これにより、どなたでも簡単に間違いなくNCプログラムを選択することができます。



バーコードリーダーで読み取るバーコードは、簡単ソフトTMU-30Sで印刷することができます。

TMU-30の主な仕様

外形寸法: 83×57×26mm
 インターフェイス: RS232/C(NC接続)、LAN、USB×2、DC電源
 付属品: USBメモリ(1G/バイト)、NC接続ケーブル、ACアダプタ、
 「TMU-30S」インストールCD

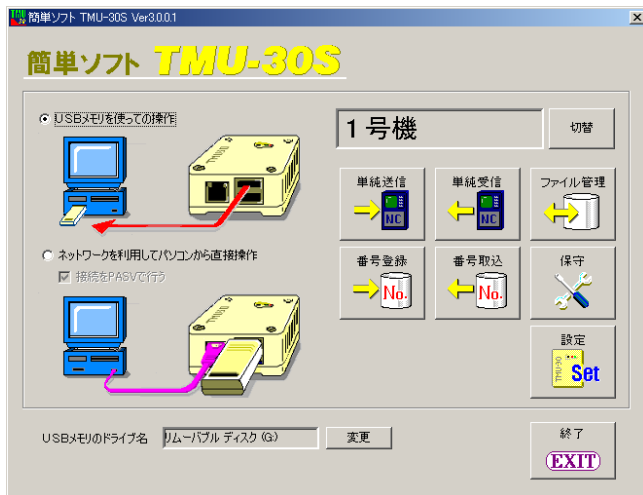
「簡単ソフトTMU-30S」

TMU-30に標準添付されている専用ソフトです。パソコンへインストールして使用します。

<主な機能>

- ・ネットワークに接続されている各TMU-30に対して、NCプログラムファイルを転送。
- ・ネットワークを使わない直接的プログラム転送機能。
- ・バーコードが印刷された指示書の発行。
- ・TMU-30本体の設定機能。

動作OS: Windows 2000, Xp, Vista



お客様専用のソフト開発も承ります。

※1 ネットワーク環境の設備につきましては、弊社までご相談下さい。

※2 TMU-30とNC装置の接続は、標準添付されているRS232/Cシリアルケーブルで接続します。対応するNC装置につきましては弊社にご確認ください。

※3 DNC運転を行なう場合は、NC装置がDNC運転に対応している必要があります。

※4 バーコードリーダーはTMU-30本体には含まれておりません。

Godo System Machine Corporation.

合同システムマシン株式会社 www.godosystem.com
 〒433-8105 静岡県浜松市三方原町785-5
 TEL.053-437-7811 FAX.053-437-3622
 IPTel.050-3386-8679(OCN)
 Mail:gsm@godosystem.com