

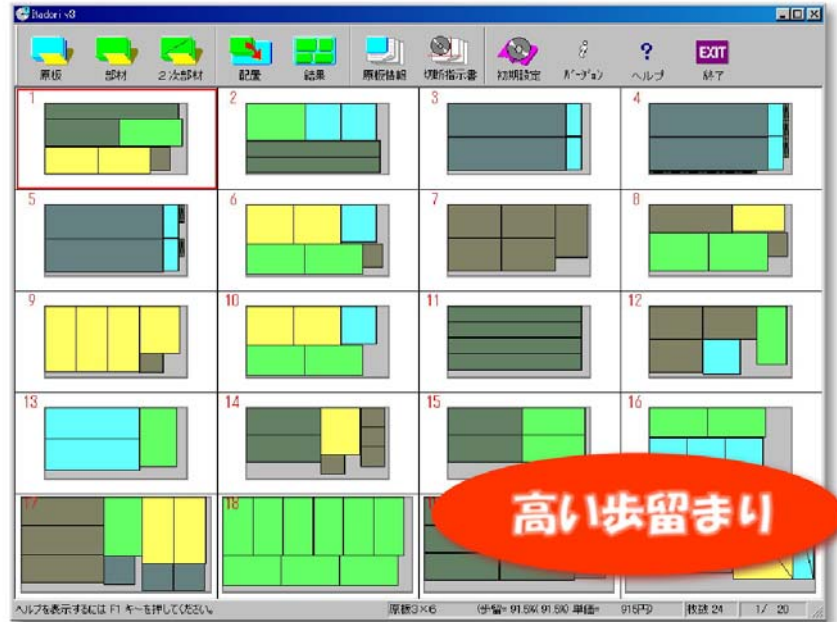
Itadori Version3

自動板取ソフト **Itadori** は、用意された原板に対して複数の部材を、自動配置するソフトです。

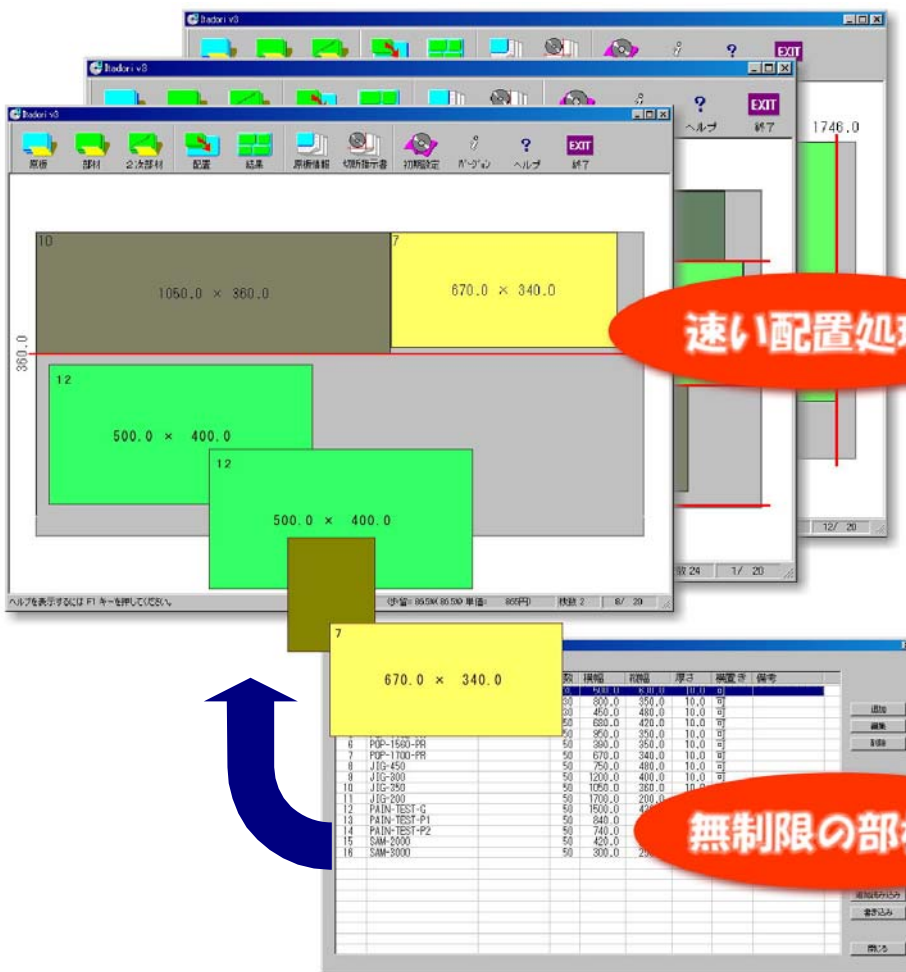
パネルソー・ランニングソーなどで、定尺パネルから必要部材を切り出す際のカット位置を、簡単に割り出すことができます。

複数の種類の原板からコストも考慮して、最適な歩留まりを求めます。

木取りをはじめ、板金や鋼材の材料取り、樹脂板材の板取など、さまざまな分野でご利用していただけます。



高い歩留まり



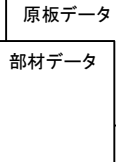
速い配置処理

無制限の部材数

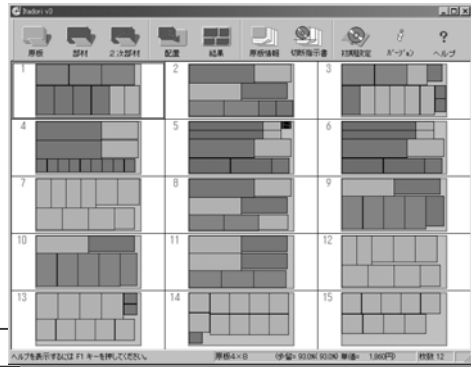
■ 原板に対して歩留まり良く自動配置

原板データと部材データを用意していただければ、全自動で歩留まり計算を行います。

Itadori は指定した原板から、サイズ、種類、配置方向の規制などの情報を元にして、効率よく配置します。
結果はパソコンの画面で確認するだけでなく、切断指示書として印刷します。



自動配置



切断作業



■ マシンに合わせた配置

歩留まり良く配置できたとしても、お使いのカットマシンで切断できなくてはなりません。

Itadori では最大切断長などカットマシンの仕様にあわせて配置設定を行うことができます。

■ 配置優先度の設定

在庫調整のために、特定の原板をなるべく優先的に消費させたい場合があります。

Itadori では、登録する原板に配置の優先度を設定することができます。

また、原板ごとに価格を設定しておき、合計金額が低い結果を求めることもできます。

■ 端材となる部分に2次配置

通常は配置できなかった原板のエリアは端材として扱われ、次の配置計算時に再利用することになります。

Itadori では、よく使われる部材を2次部材としてあらかじめ登録しておき、端材となる部分へ自動配置させることができます。

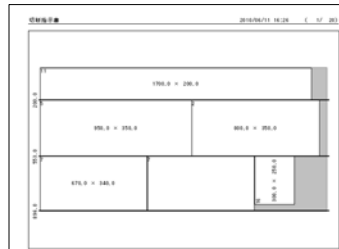
端材の有効活用として利用できます。



2次部材データ

2次配置

配置結果の画面表示



No.	部材名	種類	縦横寸法 (mm × mm)	枚数	面積 (㎡)
1	標準部材		1000.0 × 200.0	10	20.00
2	標準部材		500.0 × 100.0	5	5.00
3	標準部材		800.0 × 150.0	3	12.00
4	標準部材		1200.0 × 300.0	2	72.00
5	標準部材		600.0 × 200.0	1	12.00

印刷した切断指示書

■ 配置不能部材の一覧

部材データに配置できないサイズの部材が含まれていても、最後まで配置処理を行います。

結果として配置不能な部材は、ファイルに保存させることができます。このファイルを、あらためて部材データとしてお使いいただけます。

■ 見積書の発行

配置計算はカットの目的だけに使われるわけではありません。

Itadori では配置結果より必要原板総枚数や金額を印刷することができます。

見積書として、また先行した在庫の仕入れに利用できます。

No.	部材名	種類	縦横寸法 (mm × mm)	枚数	面積 (㎡)	合計 (円)
1	標準部材		1000.0 × 200.0	10	20.00	110,000
2	標準部材		500.0 × 100.0	5	5.00	110,000
3	標準部材		800.0 × 150.0	3	12.00	110,000
4	標準部材		1200.0 × 300.0	2	72.00	110,000
5	標準部材		600.0 × 200.0	1	12.00	110,000
6	標準部材		1000.0 × 200.0	10	20.00	110,000
7	標準部材		500.0 × 100.0	5	5.00	110,000
8	標準部材		800.0 × 150.0	3	12.00	110,000
9	標準部材		1200.0 × 300.0	2	72.00	110,000
10	標準部材		600.0 × 200.0	1	12.00	110,000

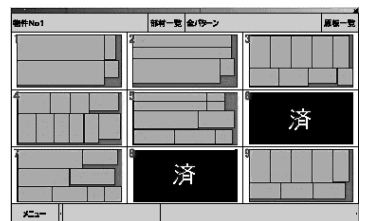
印刷した原板情報

Itadori Version3 ソフト仕様

原板データ	原板名、縦横サイズ、厚さ、枚数、種類、トリム、単価、優先度、備考 (登録原板数に制限なし) 外部からCSVファイルとして読み込み可能
部材データ	部材名、縦横サイズ、厚さ、枚数、種類、配置方向の規制、備考 (登録部材数に制限なし) 外部からCSVファイルとして読み込み可能
配置条件	カット巾、加工方法、カットパターンでの圧縮、2次部材の配置など多数の条件設定 一度に複数種類の原板を指定可能
結果の出力	画面へカットパターンのレイアウト図 切断指示書の印刷、原板情報の印刷 配置できなかった部材リストのファイル出力
対応OS	WindowsXP、WindowsVista、Windows7、Windows8

オプション機能

Itadori で配置されたデータをファイルに出力し、「カット案内ソフト」にて物件ごとに現場でのカット作業をアシストします。



Itadori ソフトはおお客様の運用に合わせて別途カスタマイズにも応じます。遠慮なくご相談下さい。

Godo System Machine Corporation.

合同システムマシン株式会社 www.godosystem.com

〒433-8105 静岡県浜松市北区三方原町785-5

TEL.053-437-7811 FAX.053-437-3622

Mail:gsm@godosystem.com